



VILLA CASAMANA - MOLIETS-ET-MAA - LANDES ATLANTIQUE SUD

VILLA CASAMANA - MOLIETS-ET- MAA

Location de vacances pour 6 personnes à Moliets-Et-
Maa - Landes Atlantique Sud

<https://villa-casamana-moliets.fr>



Corinne et Emmanuel Casala

+33 6 73 02 86 60

A Villa Casamana - Moliets-Et-Maa :

Résidence Les Fourgères, 1 Impasse des Fauvettes 40660 MOLIETS-ET-MAA





Villa Casamana - Moliets-Et-Maa



House



6

personnes
(Maxi: 6 pers.)



3

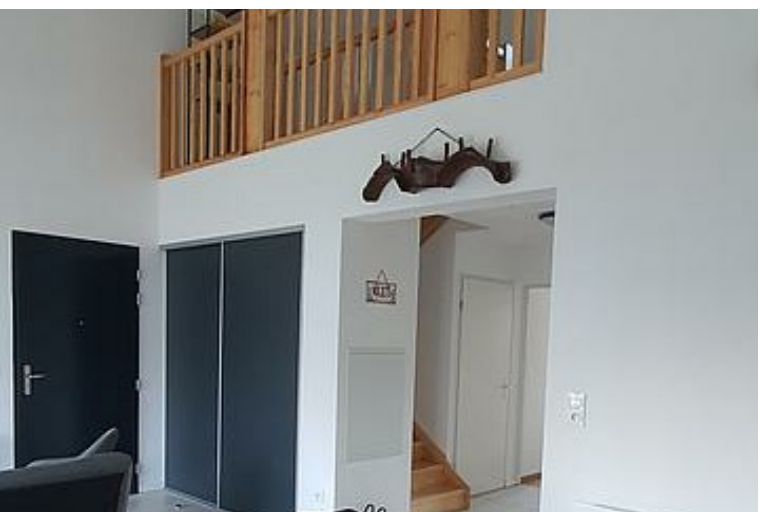
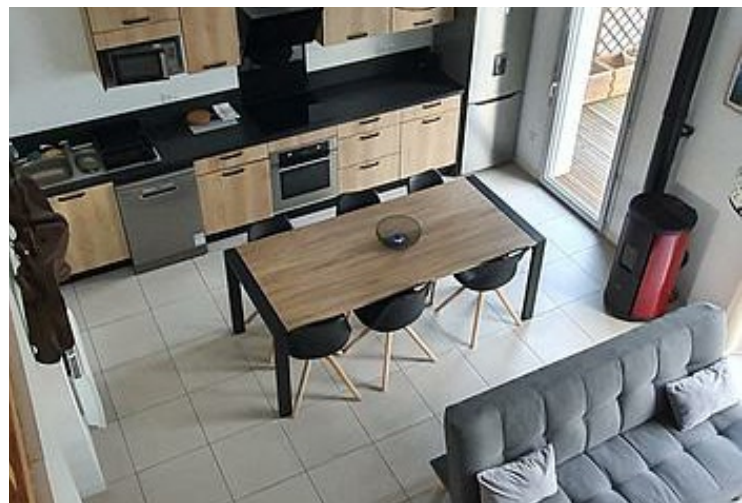
chambres

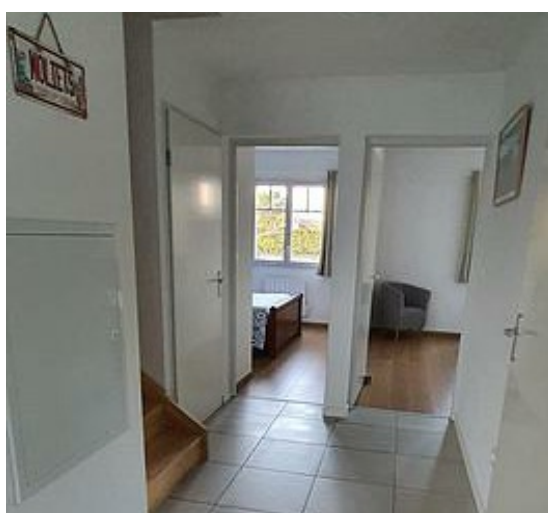
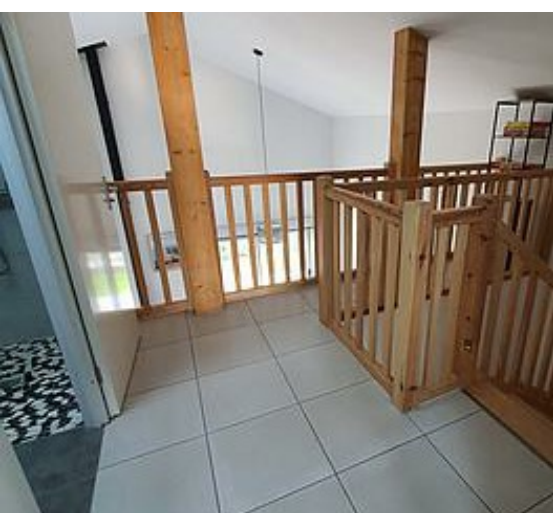
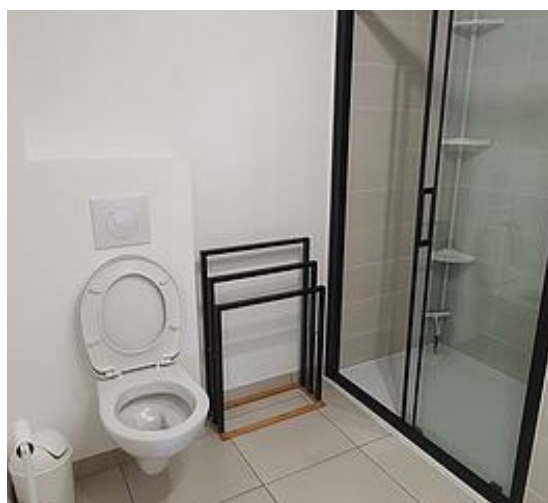


92

m²

Villa dans résidence au calme dans Les Landes, proche de tous commerces, jouxtant la "Velodyssée " et à 2km de la mer et du golf de Moliets-et-Maa. Idéal pour famille aimant faire du vélo pour découvrir la forêt landaise et nos plages. 1 vélo enfant, 1 vélo femme, 1 VTT homme inclus dans tarif mis à disposition. Serviettes de toilette et draps de lits fournis.





Pièces et équipements

<i>Bedrooms</i>	Bedroom(s): 3 Bed(s): 0	including bed(s) for 1 pers.: 4 including bed(s) for 2 pers.: 2
<i>Bathrooms / Shower room</i>	Bathroom with shower Bathroom (s) (with bath): 2	
<i>WC</i>	WC: 2	
<i>Kitchen</i>	American Kitchen Combined freezer Microwave oven	Oven Dishwasher
<i>Other rooms</i>	Terrace	
<i>Media</i>	TV	Wifi
<i>Other equipment</i>	Private washing machine	
<i>Heating / Air conditioning</i>	Heating	
<i>Outside</i>	Barbecue Garden Lounge	Private garden
<i>Various</i>		

Infos sur l'établissement



Common

Into residence
Separate Accommodation

Separate entrance



Activities

Loan of bicycles



Réseaux

Internet access



Stationnement

Parking

Parking nearby



Services

Cleaning



Outdoors

A savoir : conditions de la location

Arrival

Departure

Spoken language(s)

Cancellation/P repayment/Deposit

Accepted payment methods

Cleaning

Sheets and Linen

Bel linen and / or towels included

Children and extra beds

Baby bed

Pets

Pets are not allowed.

Tarifs (au 18/03/24)

Villa Casamana - Moliets-Et-Maa

Aucun tarif renseigné (contactez le propriétaire)



Le Matou Timbré

+33 5 58 48 62 11

2 Place de L'Hôtel de Ville

<https://www.lematoutimbre.com>

0.8 km
 MOLIETS-ET-MAA



Sandie et Fred vous accueillent dans un cadre rétro, jazzy charmant autour d'un verre ou d'un repas pour la formule du midi ou un dîner entre ami.e.s, en famille ou en amoureux. Une cuisine originale instinctive de saison avec des produits de qualité et légumes bio vous attend! Boissons et petites gourmandises servies tout au long de la journée! Pour les curieux, des énigmes se cachent aux murs du Matou Timbré. Des animations ont lieu tout au long de l'année (sauf juillet/août), notamment chaque fin de mois, s'organise un repas dégustation "dans le noir" sur une nouvelle thématique à chaque fois. Au Matou, notre empreinte écologique est surveillée.



Le 28ème, restaurant du Golf de Moliets

+33 6 76 89 74 90

Rue Desbieys

<https://www.golfmoliets.com>

2.3 km
 MOLIETS-ET-MAA



Le restaurant du golf de Moliets « LE 28EME » est ouvert à tous, tous les jours ! Nouveau chef, nouvelle carte. Venez découvrir la cuisine « Faite maison » du chef Ludovic Mathieu. Tous les jours de la semaine un menu du jour et une carte de saison travaillés avec des produits locaux rigoureusement sélectionnés. Profitez de la terrasse panoramique pour siroter un verre entre amis ou en famille.



Electric skate land

+33 6 38 43 22 99

<https://www.esk8westside.fr/>

0.7 km
 MOLIETS-ET-MAA



De débutant à confirmé, venez découvrir les pistes landaises ainsi que nos circuits tout terrains. Le skateboard électrique vous permet de vous déplacer autrement et de découvrir un environnement de glisse illimité. Découvrez la forêt et le littoral landais. Des skateboard électrique de dernière génération. Une activité fun et unique. Des formules découvertes ou sensations.

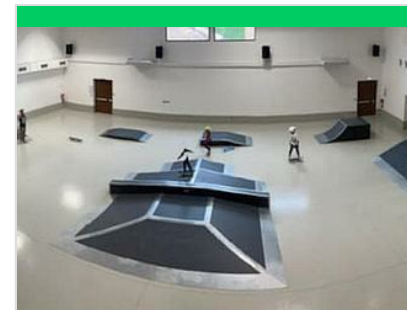


Pistes cyclables

0.8 km
 MOLIETS-ET-MAA



La Vélodyssée vous permettra au départ de Moliets de partir à la découverte des villages voisins à travers forêt, à l'ombre des pins sur une piste protégée et équipée pour vos pauses pique-nique. Moliets - Vieux Boucau : 16km aller retour Moliets - Léon Lac : 16 km aller retour Moliets - Soustons : 30 km aller retour Moliets - Capbreton : 50 km aller retour La carte "à pied, à vélo" en vente 1€ dans les agences de l'office de tourisme Landes Atlantique Sud, vous permettra de composer vos propres circuits



Skate park

+33 6 81 41 57 03

Pôle Animation Place Mairie

0.8 km
 MOLIETS-ET-MAA



Situé au Pôle Animation avec des structures à couvert pour la pratique de skateboard et trottinette. Ouvert au public accès libre et aux entraînements. -Horaires accès libre : Mercredi de 18h au 21h Vendredi 16h30 au 20h Samedi 18h au 21h Exceptionnellement fermé du 15 au 25 août inclus Renseignements: 06 81 41 57 03 -Entraînements du Club Lous B Skate club : lundi, mercredi et Samedi Renseignements club: Pacôme - 06 81 41 57 03



Vira & Vasa - Moliets et Maâ

Place du Village

<https://viravasa.fr>

0.8 km

[MOLIETS-ET-MAA](#)



« Vira & Vasa », c'est une balade sonore qui allie imaginaire et réel. Vira & Vasa, les deux jeunes « venturiers » vont aider un pèlerin à retrouver son ânesse, Bert, Berti, Bertu... Bref, nos deux Venturiers vont l'aider à la retrouver mais pour cela, ils vont devoir traverser une étrange et mystérieuse forêt. Un loisir malin qui stimule l'imaginaire des enfants tout en leur permettant de faire connaissance avec leur lieu de vie ou de promenade. Chaque lieu de pause sur le parcours est en effet l'occasion de découvrir l'histoire du lieu. Alors les Venturiers... à la Venture !



Voie du littoral sur les chemins de Saint Jacques de Compostelle

<http://www.compostelle-landes.com>

0.8 km

[MOLIETS-ET-MAA](#)



Etang de Moliets

1.4 km

[MOLIETS-ET-MAA](#)



Paradis des pêcheurs et des promeneurs, classé Natura 2000. Promenade de 4 km autour de l'étang, la fontaine et le lavoir Notre-Dame. Accessible avec un chien. Pour plus de balades sur notre territoire vous pouvez consulter le site www.baladesudlandes.fr



L'Embouchure du Courant d'Huchet

Rue de l'Embouchure

<https://www.moliets.com/moliets/bienv>

3.2 km

[MOLIETS-ET-MAA](#)



Le courant d'Huchet relie le lac de Léon à l'Océan à Moliets. L'embouchure offre un panorama qui surprend et extasie les amoureux de nature. Et pour les promeneurs c'est le point de départ d'une balade à pied au bord du courant qui vous invite à découvrir sa végétation luxuriante et tropicale. Sa fameuse réserve naturelle peut également se découvrir en visite guidée à pied et en barque. Située sur la plage de Moliets, l'embouchure est un lieu emblématique de la commune de Moliets car ses paysages sont changeants. L'embouchure n'est pas endiguée et fluctue au grès des ses envies, des marées, des conditions météo et des saisons. La plage n'y est pas surveillée et les chiens n'y sont pas admis car il s'agit d'un milieu naturel protégé.

